

### RYDYM WEDI SGRINIO

# 8,896 (80.9%)

○ FUCHESI HYDYN HYN (AWST 2021)

### RYDYM WEDI NODI

# 796

○ PI'S HYDYMA (AWST 2021)

Fel arfer, mae gan sgrin positif Gwaredu BVD rhwng un a phump anifail sydd a gwrthgyrff BVD. Y fwyaf o anifeiliaid sydd â gwrthgyrff BVD, y fwyaf yw'r siawns bod haint BVD yn bresennol ar eich fferm.

Mae gwrthgyrff yn y samplau a gymerwyd yn deillio o:

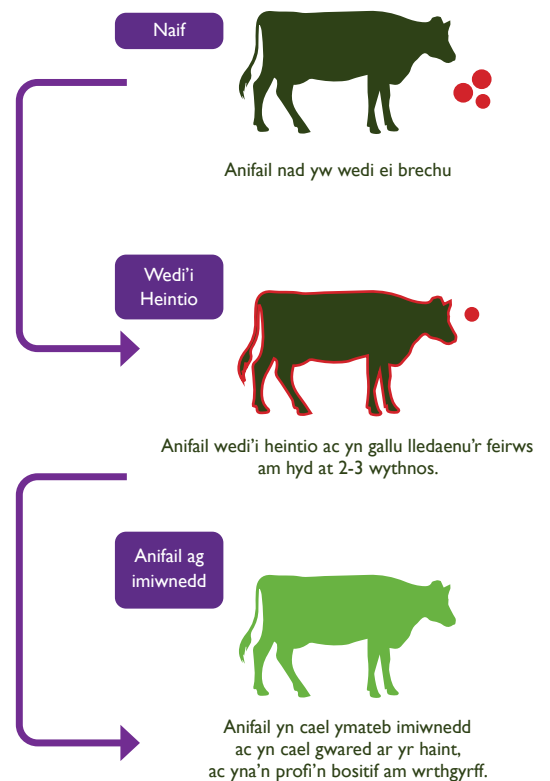
- Haint o'r feirws.
- Gwrthgyrff o golostrwm.
- Brechiad (Os wnaeth anifeiliaid sydd wedi'u brechu cael eu samplu trwy gamgymeriad).

Y camau nesaf os oes gennych anifeiliaid gwrthgyrff positif:

1. Cynnal Helfa PI.
2. Ailadrodd y prawf ar ôl cyfnod byr (2 fis fel arfer – wedi'i ariannu gan ffynonellau amgen).
3. Aros tan y prawf Gwaredu BVD nesaf er mwyn ailadrodd.
4. Adolygwch gyda'ch milfeddyg i weld sut wnaeth BVD dod i fewn i'ch fferm.

Trafodwch gyda'ch milfeddyg i benderfynu yr opsiwn gorau i chi.

### Sut mae gwartheg yn profi'n positif am wrthgyrff



Os cewch ganlyniad positif, nid ydych ar ben eich hun – mae 28% o ffermydd sy'n sgrinio gyda ni yn cael canlyniadau positif. Mae llawer gallwn ni wneud i'ch gefnogi trwy gydol y broses - mae modd cael gwared BVD o'ch fferm.

Mae tîm Gwaredu BVD yma i'ch helpu a'ch cefnogi.

Am wybodaeth bellach, cysylltwch â ni neu holwch eich milfeddyg:

[www.ahww.cymru](http://www.ahww.cymru)

[gwaredubvd@colegsirgar.ac.uk](mailto:gwaredubvd@colegsirgar.ac.uk)

01554 748 576